

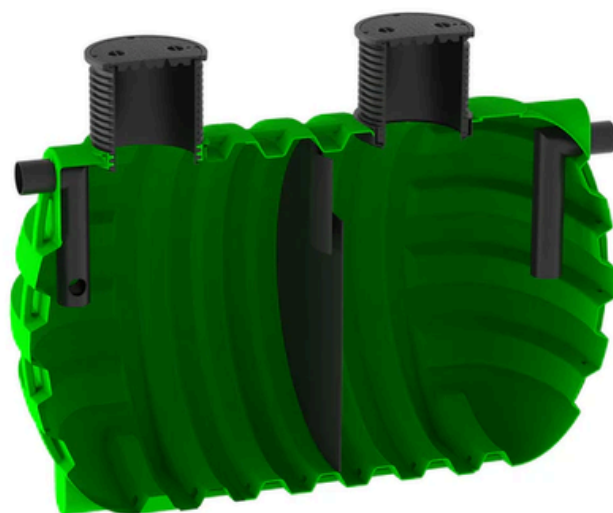
Descrição do produto

Os separadores de gorduras são concebidos para reter e separar gorduras e outros líquidos leves das águas residuais. São adequados para estabelecimentos industriais tais como restaurantes, cozinhas, centros comerciais

As gorduras das águas residuais devem ser retiradas antes de serem escoadas para os sistemas de tratamento de águas residuais ou para os sistemas de esgotos.









O separador de gorduras RoFett é composto por duas câmaras, uma câmara de decantação e um separador de gorduras. Em ambas câmaras, a densidade das águas contaminadas e o equipamento incorporado asseguram uma separação eficiente de líquidos leves da água.

É dimensionado e concebido de acordo com com as normas **SIST EN 1825-1 e SIST EN 1825-2: 2002**.



Ficha técnica RoFett NG 25

VANTAGENS DO SEPARADOR DE GORDURAS

-  Elevada eficiência de limpeza
-  Baixos custos de manutenção
-  Serviço de longa duração
-  Instalação fácil
-  Extensão telescópica ajustável
-  Entrega rápida
-  Tubo de entrada com atenuação
-  Fabricado de acordo com as normas da UE

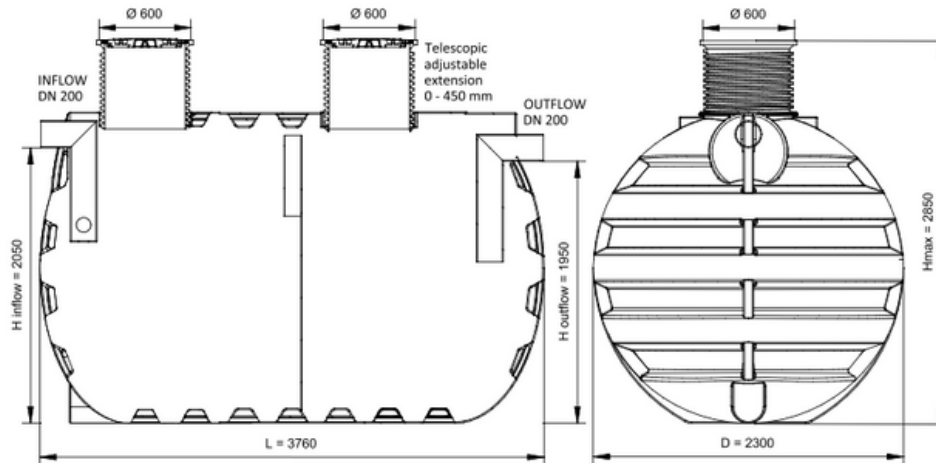
Dados técnicos	Valores
Caudal nominal	25 L / s
Volume total	12000 L
Volume de decantação	5190 L
Volume câmara de separação	5340 L
Volume máximo de gorduras	2610 L
Instalação	Instalação subterrânea
Dimensões L x D x H [mm]	3760 x 2300 x 2350-2850 mm
Diâmetro da abertura de revisão	2 x Ø 600 mm
Material	Polietileno [PE]
Tubo de entrada e saída diâmetro	DN 200
Standard	SIST EN 1825-1, SIST EN 1825-2
Teor de gordura à saída	/
Material resistente aos raios UV	Sim
Tampa	Tampa de trânsito de peões
Saída de água	No sistema de esgotos ou na ETAR

RESISTÊNCIA MECÂNICA E ESTABILIDADE A resistência mecânica e a estabilidade são verificadas (Relatório n.º: P 0865 / 12 - 680 - 2) pelo instituto: Instituto Nacional de Construção e Engenharia Civil da Eslovénia, Dimičeva ulica 12, 1000 Ljubljana



ESTANQUIDADE À ÁGUA

A estanquidade é verificada (Relatório n.º: P 0865 / 12 - 680 - 1) pelo instituto: Instituto Nacional de Construção e Engenharia Civil da Eslovénia, Dimičeva ulica 12, 1000 Ljubljana



INFORMAÇÕES ADICIONAIS

INSTALAÇÃO

A instalação do separador de gorduras RoFett é simples e não requer ferramentas pesadas. Para instalar o separador é necessário escavar o poço, instalar o separador e enchê-lo com água ao mesmo tempo. Ligá-lo aos tubos de entrada e de saída (ligações DN 160). Seguir as instruções do código QR.



Instruções para
instalação

FUNCIONAMENTO

A água contaminada com óleos, gorduras e gorduras residuais flui para a primeira câmara do separador. A primeira câmara tem a função de um decantador, onde os sólidos se depositam no fundo e a gordura é elevada à superfície. A água restante misturada com a gordura é drenada para a segunda câmara, que tem a função de um separador secundário, onde a gordura restante é retida.

MANUTENÇÃO

O controlo do separador de gorduras deve ser efectuado de acordo com o mapa técnico e os registos de funcionamento. A manutenção do separador de gorduras consiste na remoção dos sedimentos, das gorduras e na limpeza do depósito. A limpeza do depósito deve ser efectuada pelo responsável pela manutenção ou por uma pessoa autorizada para garantir que os resíduos são tratados de acordo com os regulamentos legais.

